



## SPIELPLÄTZE UND AUSFLUGSTIPPS

In dieser Broschüre stellen wir euch 15 familienfreundliche Ausflugstipps mit schönen Spielplätzen in Wien vor. Im Sommer 2020 haben WIENXTRA-Mitarbeiter\_innen gemeinsam mit ihren Kindern Spielplätze besucht, die uns von Kinderinfo-Nutzer\_innen empfohlen wurden.

Die ausgewählten Top-Tipps sind für jüngere (bis 4 Jahre) und ältere Kinder (ab 5 Jahren) interessant und bieten viel Spannendes. Alle sind mit öffentlichen Verkehrsmitteln erreichbar.

Viel Spaß beim Spielen und Genießen!

- 3 Vorwort Stadtrat
- 5 Sich spielend die Welt aneignen
- 6 Themenspielplätze
- 8 Schweizergarten (3. Bezirk)
- 10 Kurpark Oberlaa (10. Bezirk)
- 12 Waldmüllerpark (10. Bezirk)
- 14 Schloss Neugebäude (11. Bezirk)
- 16 Marillentalm (12. Bezirk)
- 18 Roter Berg (13. Bezirk)
- 20 Dehnepark (14. Bezirk)
- 22 Schwarzenbergpark (17. Bezirk)
- 24 Türkenschanzpark (18. Bezirk)
- 26 Am Himmel (19. Bezirk)
- 28 Loretto wiese (21. Bezirk)
- 30 Wasserpark (21. Bezirk)
- 32 Blumengärten Hirschstetten (22. Bezirk)
- 34 Motorikpark (22. Bezirk)
- 36 Maurer Wald (23. Bezirk)
- 38 Klassiker
- 38 Spielen ohne Ende

#### IMPRESSUM

Medieninhaber und Hersteller: Verein WIENXTRA,  
in Kooperation mit der Stadt Wien – Bildung und Jugend  
Fotos und Redaktion: Clemens Eichinger, Thomas Petrnousek,  
Claudia Regan, Brigitte Vogt  
Verlags- und Herstellungsort: Wien  
April 2021

# LIEBE LESERIN, LIEBER LESER!

Als Stadtrat für Jugend und Bildung ist es mir ein besonderes Anliegen, dass in unserer Stadt genügend Freiräume für Kinder zur Verfügung stehen, in denen sie nicht nur spielen und Spaß mit ihren Freunden haben können, sondern vor allem wo sie auch Neues entdecken.

Eine kinderfreundliche Stadtplanung ist uns daher besonders wichtig: Insgesamt gibt es in Wien über 1600 Spielplätze. Ob Waldspielplatz, Motorikpark oder Wasserspielplatz – das Angebot ist sehr vielfältig und fördert nicht nur die Freude an Bewegung, sondern auch die Neugier, Neues auszuprobieren. In dieser Broschüre hat die WIENXTRA-Kinderinfo für Sie eine Auswahl an besonders spannenden und familienfreundlichen Spielplätzen zusammengestellt.

Außerdem finden Sie darin Tipps für Ausflüge in die Natur, denn gerade in herausfordernden Zeiten wie diesen, braucht es für Kinder genauso wie für Erwachsene Ausgleich und Erholung. Und die Wiener Naherholungsgebiete, die auch mit öffentlichen Verkehrsmitteln gut erreichbar sind, sind für Familienausflüge bestens geeignet.

Ich freue mich, wenn Sie und Ihre Kinder die kostenlosen Angebote der Stadt in Anspruch nehmen und sich von der Broschüre zu neuen Erkundungstouren inspirieren lassen. Wer weiß, vielleicht erwartet Sie sogar das ein oder andere Familienabenteuer?

Ich wünsche Ihnen und Ihren Kindern jedenfalls viel Spaß beim gemeinsamen Entdecken und Erforschen!



CHRISTOPH WIEDERKEHR  
Stadtrat für Jugend und Bildung

# WIENXTRA-KINDERINFO

معلومات و نصائح مجانيه حول النشاطات الترفيهيه للاطفال  
في فيينا مع مكان مخصص للعب كل ذلك تجدونه في  
Museumsquartier

---

Sve informacije i prijedlozi za provođenje slobodnog vremena za djecu u Beču! Besplatni servis i info-prostor sa mogućnostima za igranje u MuseumsQuartier-u.

---

Alle Freizeit-Infos und Tipps für Kinder in Wien! Kostenloser Service und Inforaum mit Spielmöglichkeiten im MuseumsQuartier.

---

Information and tips about leisure activities for children in Vienna. Free of charge service and information centre with a play area at the MuseumsQuartier.

---

Wszystkie informacje i wskazówki dla wiedeńskich dzieci, dotyczące spędzania wolnego czasu! Bezpłatne usługi i ośrodek informacyjny z możliwością różnych zabaw w Kwartale Muzealnym (MuseumsQuartier)

---

Toate informațiile cu privire la petrecerea timpului liber pentru copii la Viena! Servicii gratuite și un birou de informații cu posibilități de joacă în complexul muzeal MuseumsQuartier.

---

Viyana'daki çocuklar için tüm boş zaman bilgileri ve önerileri! Ücretsiz hizmet ve MuseumsQuartier'de oyun olanakları ile bilgilendirme yeri.

KINDERINFOWIEN.AT

# SICH SPIELEND DIE WELT ANEIGNEN

Liebe Eltern, Großeltern, Erwachsene!

Spielplätze sind Möglichkeitsorte. Dort wird gelacht, geweint und getröstet. Es werden Freundschaften geschlossen. Kinder lernen, ihre Grenzen zu erweitern. Neben motorischen erproben Kinder dort auch soziale Fertigkeiten: Sie spielen gemeinsam, üben auf andere zuzugehen, zu kooperieren oder sich angemessen zu behaupten.

Spielplätze sind für heranwachsende Kinder auch ideale Lernorte. Sie treffen sich ohne Erwachsene, gehen sportlichen Neigungen nach, erkunden neue Orte und gestalten ihre Freizeit gemeinsam. Das soziale Lernen hört niemals auf, nur der Radius erweitert sich.

Gerade jene Spielplätze, die etwas Besonderes bieten, laden zum Erkunden ein. Um neue Erfahrungen zu machen, sind sie einen Ausflug wert. Das können Wasserspielplätze oder Motorikparks sein. Aber auch Waldspielplätze oder Spielplätze mit speziellen Sportangeboten wie z. B. Skate- oder Slackline-Anlagen. Ich wünsche euch viel Spaß beim Entdecken!

SABINE KRONES

Leitung WIENXTRA-Kinderinfo

Ihr sucht einen Spielplatz für zwischendurch, in der Nähe des Kindergartens oder ums Eck von der Kinderärztin? Schaut in den Kinderinfo-Blog: [blog.kinderinfowien.at/spielplaetze](http://blog.kinderinfowien.at/spielplaetze) und auf [wien.at/stadtplan](http://wien.at/stadtplan).



# THEMEN- UND SPEZIALSPIELPLÄTZE

In Wien gibt es über 1600 Spielplätze, einige davon sind einem bestimmten Thema gewidmet. So können Kinder Feuerwehrfrauen sein, Westernluft schnuppern, nach Lust und Laune pritscheln oder sich so richtig auspowern.

→ **Piratenspielplatz – Wasserspielplatz**  
10., Klederinger Str.

→ **Abenteuerspielplatz**  
21., Tetmajergasse/Tunnel Arnoldgasse

→ **Spielplatz Zug und Bahn**  
11., Am Kanal

→ **Feuerwehrspielplatz**  
22., An der Neurisse/Stadlbreiten

→ **Westernspielplatz – Parkanlage Königberg**  
13., Alois-Kraus-Promenade/Malfattisteig

---

## DIE GROSSEN WASSERSPIELPLÄTZE

→ **Wasserspielplatz Wasserturm**  
10., Eingang Windtenstr. 3

→ **Wasserspielplatz Donauinsel**  
22., von der Reichsbrücke 400 m stromabwärts

---

## SPIELPLÄTZE MIT WASSERSPIELANLAGEN

Erfrischung für zwischendurch bieten diese Spielplätze mit Wasserspiralen und Wasserfontänen – jeder Ort hat sein ganz eigenes Wasserspiel.

→ **Max-Winter-Park**  
2., Max-Winter-Platz

→ **Theodor-Körner-Park**  
12., Breitenfurter Str./Wienerbergbrücke

→ **Parkanlage am Hundsturm**  
5., Am Hundsturm

→ **Yella-Hertzka-Park**  
22., Georgine-Steininger-Weg/Sonnenallee

→ **Parkanlage am Leberberg**  
11., Svetelskystr.

Noch mehr Spielplätze für Matsch- und Gatsch-Spaß findet ihr auf der Kinderinfo-Liste: Matsch und Gatsch – Spielplätze mit Wasser und Sand: [kinderinfowien.at/infos-a-z](http://kinderinfowien.at/infos-a-z)

## SPIELPLÄTZE MIT SPEZIELLEN GERÄTEN FÜR KINDER IM ROLLSTUHL

Fast alle Grünflächen und Spielplätze in Wien sind stufenfrei zugänglich und bieten Kindern unterschiedliche Spiel- und Bewegungsmöglichkeiten. Auf diesen Spielplätzen gibt es darüber hinaus Geräte für Kinder im Rollstuhl.

1., Rudolfsplatz: → Wippe

7., Weghuberplatz: → Karussell

10., Kur- und Erholungspark Laaer Berg: → Befahrbares Kombigerät mit Rutsche

12., Grete-Salzer-Park: → Karussell

22., Donaupark: → Karussell

### Anlagen mit Nestschaukeln auf EPDM - Fallschutz:

2., Rudolf-Bednar-Park

4., Wanda-Lanzer-Park

4., Grünanlage St.-Elisabeth-Platz

10., Parkanlage Erlachplatz

22., Hannah-Arendt-Park

---

## MOTORIKPARKS

→ Motorikpark Donaustadt

22., Süßenbrunner Str. 101

→ Motorikpark Helmut-Zilk-Park

10., Helmut-Zilk-Park

→ Radmotorikpark an der Neuen Donau

22., nahe Rudolf-Nurejew-Promenade 9,  
von dort 200 m flussabwärts



Egal ob Tischtennistische, Boden-  
trampoline oder Skateanlagen –  
alle Parks für Bewegungsfreudige  
findet ihr hier:

[wien.gv.at/umwelt/parks/anlagen](http://wien.gv.at/umwelt/parks/anlagen)

# SCHWEIZERGARTEN

Natur, Kultur und Badespaß! Diese Kombination bietet der Schweizergarten. Das weitläufige Grünareal verfügt über große, alte Bäume, Teiche (Schwimmen ist hier nicht erlaubt), Wiesen und mehrere Spielplätze. Im Sommer könnt ihr euch im Familienbad abkühlen. Das Heeresgeschichtliche Museum, das Belvedere 21, das Schloss Belvedere und der Financial Life Park laden zu Familienführungen ein.



## SCHWEIZERGARTEN

3., zwischen Landstr. Gürtel,  
Ghegastr. und Arsenalstr.

## PARK

- eingezäunte Spielbereiche
- Trinkbrunnen am Spielplatz
- WC-Anlage neben dem Spielplatz
- Sitzgelegenheiten, Tisch-Bank-Kombis
- Tischtennistisch, Ballspielplatz, Slackline, Trampolin, Fitnessparcours - im Park verteilt
- Ganz in der Nähe: Familienfreibad [wien.gv.at/freizeit/baeder/uebersicht/familienbaeder](http://wien.gv.at/freizeit/baeder/uebersicht/familienbaeder) und Heeresgeschichtliches Museum [hgm.at](http://hgm.at)
- Einkehrmöglichkeit





## SPIELPLATZ SCHWEIZERGARTEN

3., Heeresmuseumstr. gegenüber Nr. 1

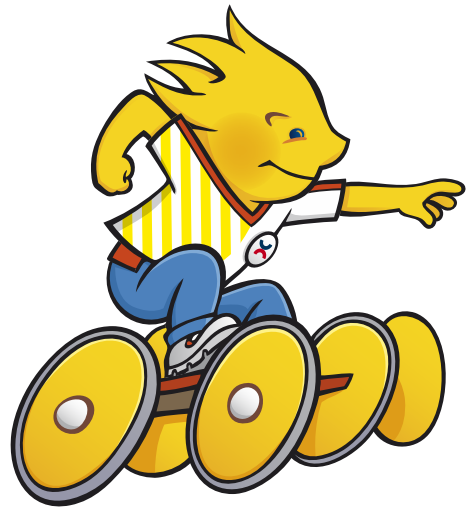
🚶 O, 18 (Fasangasse)

🚶 D (Quartier Belvedere)

🚶 69A (Arsenal)

jeweils ca. 5 Min. Fußweg

Ein weiterer kleiner, eingezäunter Kleinkinderspielplatz befindet sich beim Familienfreibad. Auf der Wiese hinter dem Bad ist ein Boden-trampolin und ein Fitnessparcours.



### FÜR DIE JÜNGEREN

- mehrere Sandkisten
- Nest- und Kleinkinderschaukel
- Kletterhäuschen mit Rutsche
- Wipptiere
- Federwippe
- Sand-Wasser-Bereich mit Bagger

### FÜR DIE ÄLTEREN

- Flying Fox (Seilbahn)
- mehrere Schaukeln
- Kletter-Rutsch-Kombis
- Kletterpyramide
- Piratennest
- Vierfach-Drehwippe



# KURPARK OBERLAA

Eine paradiesische Landschaft mit Teichen, Wasserfällen, Blumengärten und Wiesen lädt Parkbesucher\_innen zum Spielen und Entdecken ein. Besonders beeindruckend an diesem riesigen Spielgelände ist die Vielzahl der Spielgeräte und die fantasievoll gestalteten Kletterinstallationen. Für Familien, die lieber bergab gehen, empfiehlt sich der Nordeingang bei der Filmteichstraße.




**KURPARK OBERLAA**  
10., zwischen Kurbadstr.,  
Laaer-Berg-Str. und Filmteichstr.

## PARK

- mehrere Spielbereiche und viele Bewegungsmöglichkeiten
- Trinkbrunnen im Kleinkinderspielbereich und neben dem Skatepark
- WC-Anlage beim Spielplatz Universum
- Sitz- und Liegegelegenheiten, Tisch-Bank-Kombis
- Kiosk beim Spielplatz Universum
- Tiergehege - ca. 10 Min. vom Spielplatz entfernt
- Öffnungszeiten beachten!
- In der Nähe: [Therme Wien thermewien.at](http://thermewien.at)



## SPIELPLATZ UNIVERSUM

 68A (Kurpark Nordeingang)  
ca. 10 Min. Fußweg,  
01 (Oberlaa) - ca. 20 Min. Fußweg



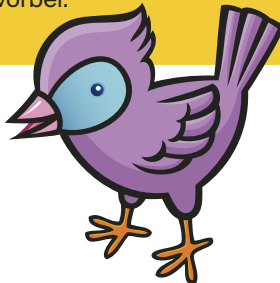
### FÜR DIE JÜNGEREN

- einen eingezäunten Wasser-Sand-Bereich
- 2 Kleinkinderrutschen
- mehrere Kletterhäuschen und Balanciermöglichkeiten
- Netzklettergerüst
- Nest- und Kleinkinderschaukel
- Wackeltiere, Federwippen
- Klangspiele und Bodenmarkierungen für Hüpfspiele

### FÜR DIE ÄLTEREN

- Riesen-Papageien-Kletterschaukel
- mehrere Schaukeln, Nestschaukel
- mehrstöckige Kletterhäuschen mit Kletterwänden, Rutschen und Hängebrücken
- Kletternetz Karussell
- 10 m hohe Pendelschaukel
- Flying Fox (Seilbahn)
- Boulderwände
- Skatepark
- Tischtennistische, Beachvolleyballfeld, Spieltische für Mühle, Schach und Mensch ärgere dich nicht

Besucht auch mal den Regenbogen-spielplatz auf der anderen Seite des Parks oder schaut beim Tiergehege vorbei.



# WALDMÜLLERPARK

Eine bezaubernde Oase in Gürtelnähe mit schönen alten Bäumen, hügelig angelegt. Früher war der Park ein Friedhof, ein kleiner, eingezäunter Teil erinnert noch daran. Der Park bietet neben Spiel- und Sportgeräten auch Möglichkeiten, Natur zu erleben sowie Schleichwege, Rückzugsmöglichkeiten und Platz für Lauf- und Fangspiele.



## PARK

- eingezäunte Spielbereiche
- Trinkbrunnen - jeweils 1 Min. von den Spielplätzen entfernt
- WC-Anlage - 2 Min. von den Spielplätzen entfernt
- Sitzgelegenheiten, Tisch-Bank-Kombis
- Beachvolleyballfeld, Tischtennistische, Ballspielkäfige



**SPIELPLÄTZE WALDMÜLLERPARK**  
10., Landgutgasse/Herzgasse/Dampfgasse  
☘ 1, WLB, 18, 62 (Kliebergasse)  
ca. 3 Min. Fußweg  
☘ 14A (Sonnleithnergasse)  
ca. 5 Min. Fußweg



### FÜR DIE JÜNGEREN

- einen eingezäunten Kleinkinderspielplatz
- große Sandkisten
- kleines Kletterhäuschen mit Rutsche
- Nest- und Kleinkinderschaukel
- Holz-Enten
- Wackeljeep
- Doppelrutsche

### FÜR DIE ÄLTEREN

- einen eingezäunten, großzügigen Spielplatz
- Flying Fox (Seilbahn)
- mehrere Schaukeln
- Riesenrutsche, Standardrutsche
- Kletterpyramide
- Kletterhaus mit Rutsche

Wer zwitschert da? Was ist das für ein Baum?  
Auch mitten in der Stadt könnt ihr mit euren  
Kindern Natur entdecken. Ladet euch  
eine gratis Bestimmungs-App wie z. B.  
[naturblick.museumfuernaturkunde.berlin](http://naturblick.museumfuernaturkunde.berlin)  
herunter und los geht's.



# SCHLOSS NEUGEBÄUDE

Die übersichtliche, mit einer Hecke eingezäunte Parkanlage liegt direkt neben dem Schloss Neugebäude. Die gepflegte Parklandschaft lädt mit einem Muster aus Blumenbeeten, Rasenflächen und Wiesenwällen zu Lauf- und Bewegungsspielen ein. Außerdem lässt es sich hier ausgezeichnet picknicken.



**SCHLOSS NEUGEBÄUDE**  
11., Otmar-Brix-Gasse 1  
(verlängerte Meidlgasse)

## PARK

- eingezäunte Parkanlage
- Trinkbrunnen beim Springbrunnen in der Mitte des Parks
- Mobilklo (rollstuhlgerecht) neben dem Parkeingang
- Hängematten
- viele Sitzmöglichkeiten und Tisch-Bank-Kombis



## SPIELPLATZ

11., zwischen Kaiser-Ebersdorfer-Str.,  
Otmar-Brix-Gasse und Neugebäudestr.  
🚶‍♂️ 73A (Hörtengasse) – ca. 5 Min. Fußweg



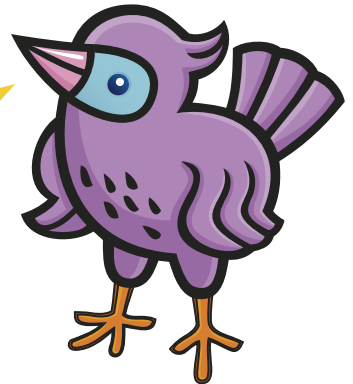
### FÜR DIE JÜNGEREN

- zwei große, gut ausgestattete Sandspielbereiche
- zwei Kleinkinderrutschen
- zwei Giraffenschaukeln
- Wipptiere
- mehrere niedrige Kletterhügel
- Nestschaukel
- Springbrunnen mit Bodendüsen für Wasserspiele

### FÜR DIE ÄLTEREN

- Sandbagger
- Schaukel
- futuristische Kletterlandschaft
- Balanciermöglichkeiten

Im Schloss Neugebäude finden viele Veranstaltungen statt: vom Ostermarkt über den Sommer im Schloss bis hin zu Adventzauber und Perchtenlauf. Kinderprogramm, Livemusik und Schlossführungen gibt es auch: [schlossneugebaeude.at](http://schlossneugebaeude.at)



# MARILLENALM

Ganz in der Nähe des Schloßparks Schönbrunn liegt die Marillentalm. Eine naturnahe Parkanlage mit vielen Bäumen, Platz zum Toben und coolen Spielgeräten. Optisch ein echtes Grünjuwel, das Auszeit von der Großstadt bietet. Einzig die Verkehrsgeräusche der Grünbergstraße erinnern an die nahe Stadt. Wer einen wunderbaren Ausblick über Wien genießen möchte, kann vor oder nach dem Spielen zur Gloriette spazieren.



**PARKANLAGE MARILLENALM**  
13., zwischen Steinweisweg,  
Tivoligasse und Hohenbergstr.

## MARILLENALM

- Trinkbrunnen am Spielplatz
  - Mobilklo beim Eingang Tivoligasse
  - Tisch-Bank-Kombis
  - Hängematten
  - Ganz in der Nähe: Schlosspark Schönbrunn und die Gloriette - ca. 15 Min. Fußweg
- [schoenbrunn.at](http://schoenbrunn.at) sowie zum Schönbrunnerbad:  
[schoenbrunnerbad.at](http://schoenbrunnerbad.at)






## MARILLENALM

12., Zugänge vom Steinweisweg und der Tivoligasse

 63A, 8A (Stranitzkygasse)

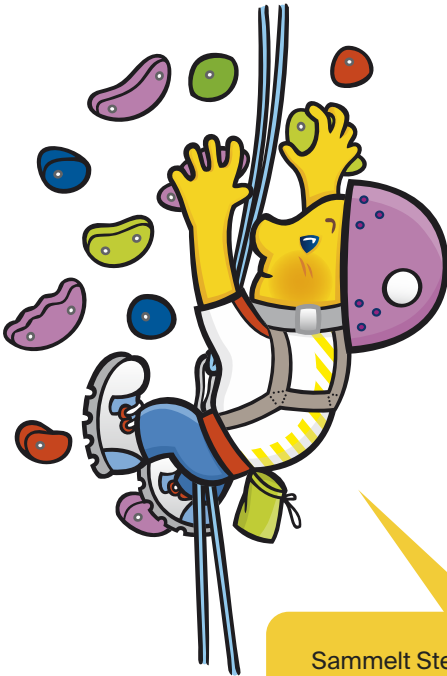
 9A (Tivoligasse) - ca. 10 Min. Fußweg

### FÜR DIE JÜNGEREN

- Sandkiste
- Kletterhaus mit Rutsche
- Nestschaukel
- Wasser-Sand-Bereich
- Holz-Spielhaus

### FÜR DIE ÄLTEREN

- Seil-Karussell
- Kletter- und Balancierhaus mit langer Rutsche
- Schaukeln
- Wasser-Sand-Bereich
- Wiesenfußball



Sammelt Steine, pflückt Blüten oder Blätter und gestaltet ein Naturmandala daraus, über das sich andere freuen können: [blog.kinderinfowien.at/spiele-aus-naturmaterial](http://blog.kinderinfowien.at/spiele-aus-naturmaterial)

# ROTER BERG

Weitläufige Wiesen am Fuße des Hügels, Kinderspielplätze mit herrlicher Aussicht und naturnahe Wege, zum Teil durch hohes Gras. Am Roten Berg könnt ihr auf den großen Wiesen Rad schlagen, Fangen oder Ball spielen, an der Sand-Wasser-Anlage gatschen, den Wald durchstreifen oder bei Schnee die Naturrodelbahn ausprobieren. Die beiden Spielplätze sind sehr unterschiedlich und ergänzen sich ausgezeichnet.



**PARKANLAGE ROTER BERG**  
13., zwischen Veitingergasse,  
Ratmannsdorf gasse und  
Nothartgasse

## PARKANLAGE ROTER BERG

- 2 Spielplätze
- Trinkbrunnen bei den Spielplätzen
- WC-Anlage - ca. 2 Min. vom Spielplatz Roter Berg Ost entfernt. Mobilklo beim Spielplatz Roter Berg West.
- Sitz- und Liegemöglichkeiten, Pavillon
- Jugendsportanlage und Calisthenics-Bereich - ca. 4 Min. vom Spielplatz Roter Berg Ost entfernt
- Bodenlehrpfad <https://bit.ly/3k3FeOv>, ([bodeninfo.net](http://bodeninfo.net))



**SPIELPLATZ ROTER BERG OST**  
13., Heinz-Nittel-Weg  
🚊 54A, 54B (Stock im Weg)  
🚊 55B (Veitingergasse)  
ca. 5 Min. Fußweg



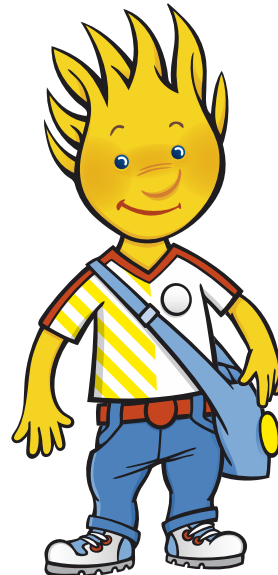
Wandert in 15 Min. vom östlichen zum westlichen Spielplatz. Dort erwartet euch ein Kletterparadies mit Schaukeln, Rutschen und Balancierelementen inklusive Spielhäuschen und kleiner Sandkiste.

### FÜR DIE JÜNGEREN

- Sandkiste
- Kleinkinderschaukel
- große Kletter-Rutsch-Kombination mit Spielen
- Wippen
- Karussell
- Kriechtunnel

### FÜR DIE ÄLTEREN

- große Sand-Wasser-Anlage
- Schaukel
- großes Klettergerüst mit Balanciermöglichkeiten
- Rutschen
- Wiesenballspielplatz



# DEHNEPARK

Frische, kühle Waldluft, ein Teich (Schwimmen ist nicht erlaubt), große, alte Bäume, ein kleiner Bach und eine vielseitige Spiellandschaft machen den Dehnepark zu einer Oase an warmen Sommertagen. Der großzügig angelegte Spielplatz bietet neben den Spielgeräten viel Natur zum Erforschen, ein bisschen Wildnis und Versteckmöglichkeiten für freies Spielen.



**DEHNEPARK**  
14., zwischen Dehnegasse,  
Rosentalgasse und Heschweg

## PARK

- Trinkbrunnen am Spielplatz
- WC-Anlage - ca. 10 Min. vom Spielplatz entfernt
- kleiner Bach neben Spielplatz und Teich wenige Min. entfernt
- schattige Sitz- und Liegemöglichkeiten
- Pavillon
- Stadtwanderweg 4: [wandern.wien.at](http://wandern.wien.at)
- Ganz in der Nähe: Ruinenvilla, Streuobstwiese



## WALDSPIELPLATZ

14., Dehnegasse

🚶 49 (Rettichgasse)

🚶 47B (Rosentalgasse)

ca. 10 Min. Fußweg



### FÜR DIE JÜNGEREN

- große Sandkiste
- Nestschaukel
- Hängematte
- Wippen
- Holzpferde
- Balanciermöglichkeiten
- kleines Holz tipi

### FÜR DIE ÄLTEREN

- Schaukeln
- unterschiedliche Kletter- und Balancier-  
elemente
- Hängebrücken
- Rutschen
- Wiesenballspielplatz



Toll an diesem Waldspielplatz ist, dass sich die Kinder verstecken und kleine Lager einrichten können. Es gibt viel Platz zum Herumlaufen.

# SCHWARZENBERGPARK

Eine schnurgerade Allee, Skulpturen und Teiche (Schwimmen ist nicht erlaubt) lassen den ehemaligen Schlosspark erahnen. Doch der Schwarzenbergpark hat viel mehr zu bieten. Ein naturnaher Spielplatz, an einem kleinen Bach umgeben von Wiesen und dem schönen Wienerwald, lädt zum Erkunden ein. Schnuppert in die Weite des Biosphärenparks, entdeckt Salamander, alte Eichen oder geheime Tipis. Kühlt eure Füße im Bach, baut einen Staudamm oder steigt zur Hameau auf.




**SCHWARZENBERGPARK**  
17., zwischen Schwarzenberg-  
allee, Neuwaldegger Str.,  
Exelbergstr. und Höhenstr.


## PARK

- Trinkwasserbrunnen neben dem Spielplatz
- WC-Anlage beim Eingang Neuwaldeggerstr.
- kleiner Bach neben dem Spielplatz,  
Teiche im Park verteilt
- Graf Lacy Grabmal - ca. 20 Min. vom Spielplatz entfernt
- Hameau/Holländerdörfli - ca. 30 Min. vom Spielplatz
- Grillplatz:  
[wien.gv.at/umwelt/wald/freizeit/grillen/#regeln](https://wien.gv.at/umwelt/wald/freizeit/grillen/#regeln)
- Einkehrmöglichkeiten
- Stadtwanderweg 3: [wandern.wien.at](https://wandern.wien.at)



## SPIELPLATZ

 43A (Marswiese) - ca. 3 Min. Fußweg zum Eingang Neuwaldegger Str.

 43 (Neuwaldegg) - ca. 15 Min. Fußweg entlang der Allee



### FÜR DIE JÜNGEREN

- Kleinkinderschaukel
- Nestschaukel
- Kletterhäuschen mit Rutsche
- Holzzug
- Wipptiere
- Sandkiste
- Wippen

### FÜR DIE ÄLTEREN

- Kletter-Rutsch-Kombination
- Schaukeln
- Unterstandhaus
- Wiesenballspielfeld
- Fußballtore

Wenn ihr stadteinwärts wandert, zeigt sich die imposante Allee in ihrer vollen Pracht. Entdeckt die Obelisken, an denen schon Maria Theresia schaukelte! Hier hat der erste Graffiti-Künstler seinen Namenszug hinterlassen. Übrigens, die 2,2 km lange Allee ist ideal für Kinder mit Laufrädern, Fahrrädern, Rollern etc.



# TÜRKENSCHANZPARK

Es zwitschert, summt, blubbert und gluckert, Eichhörnchen huschen über den Weg. Je nachdem welchen Eingang ihr wählt, schlendert ihr bei Wasserfällen, Teichen (Schwimmen nicht erlaubt), Spiel- und Bewegungsangeboten vorbei. Unterschiedliche Sitzgelegenheiten, wunderschöne, alte, knorrige Bäume, besondere und seltene Pflanzen, Wiesen und die Paulinenwarte liegen am Weg. Beim Spielplatz Freizeitwelt angelangt, können Kinder nach Lust und Laune balancieren, klettern, hüpfen, sich drehen, pritscheln oder Ball spielen.



**TÜRKENSCHANZPARK**  
18., zwischen Peter-Jordan-,  
Gregor-Mendel-, Hasenauer-  
und Max-Emanuel-Str.

## PARK

- 3 Spielplätze
- Trinkbrunnen am Spielplatz
- WC-Anlage - ca. 3 Min. von der Freizeitwelt entfernt (Eingang Gregor-Mendel-Str./Hasenauerstr.)
- viele unterschiedliche Sitzgelegenheiten
- Aussichtsturm Paulinenwarte:  
[wien.gv.at/umwelt/parks/anlagen/paulinenwarte.html](http://wien.gv.at/umwelt/parks/anlagen/paulinenwarte.html)
- Vielfältige Wasseranlagen: Teiche, Brunnen, Wasserfälle, ...
- Schachtische (Figuren mitbringen)
- Ein Teich macht Schule: Vermittlungsprogramm der Studiengruppe Ökologie beim Lehrteich.  
Familientermine: [kinderaktivcard.at](http://kinderaktivcard.at)
- Adventmarkt, Kunst- und Kulturfestivals
- Einkehrmöglichkeit





## SPIELPLATZ FREIZEITWELT

18., Eingang Hasnerstr. 52

 37A, 40A (Gregor Mendl-Str.)

ca. 5 Min. Fußweg

 10A

 41 (Türkenschanzplatz)

ca. 25 Min. Fußweg



### FÜR DIE JÜNGEREN

- Sand-Wasserbereich
- Bodentrampolin
- Klettergerät mit Rutsche
- Nestschaukel

### FÜR DIE ÄLTEREN

- Seil-Karussell
- Slackline
- Schaukeln
- Reckstangen
- lange Rutsche
- mehrere Klettermöglichkeiten
- Fußballkäfig mit Kunstrasen
- Beachvolleyballplatz
- Basketballplatz
- kleiner Skatepark



Ein paar Min. von der Freizeitwelt entfernt befindet sich der Feuerwehrspielplatz – sehr beliebt bei jüngeren Kindern.



# AM HIMMEL

Der herrlich weitläufige und sonnige Spielplatz liegt am Stadtrand hoch über Wien. Direkt am Wienerwald bietet die naturnah gestaltete Spielanlage Kletterspaß für alle Altersgruppen. Auch der Wald lädt zum Entdecken ein und die Wiesen rundherum sind ideal für ein Picknick. Besucht den Lebensbaumkreis mit Klangraum ganz in der Nähe oder schaut beim Landgut Cobenzl vorbei.



AM HIMMEL

19., Himmelstr. Ecke Höhenstr.

## AM HIMMEL

- WC-Anlage beim Parkplatz Cobenzl - ca. 10 Min. vom Spielplatz entfernt
- Lebensbaumkreis mit Klangraum:  
[himmel.at/lebensbaumkreis](https://www.himmel.at/lebensbaumkreis) - ca. 5 Min. Fußweg
- Waldklangorgel
- Stadtwanderweg 2: [wandern.wien.at](https://www.wandern.wien.at)
- Einkehrmöglichkeit: [himmel.at](https://www.himmel.at)
- Ganz in der Nähe ist das Landgut Cobenzl: [landgutcobenzl.at](https://www.landgutcobenzl.at)



## SPIELPLATZ AM HIMMEL

19., Himmelstr. 125

 38A, 43A (Cobenzl Parkplatz)

ca. 10 Min. Fußweg



### FÜR DIE JÜNGEREN

- Nestschaukel
- Kriechtunnel aus Baumstämmen
- Wippteller
- hängendes Bienenstock-Spielhäuschen
- große Kletteranlage mit breiter Rutsche
- Holztiere
- viele Balanciermöglichkeiten
- kleine Holzhäuschen

### FÜR DIE ÄLTEREN

- große, vielfältige Kletterlandschaft
- Hängebrücken
- Rutschen
- Balancier-Stationen
- Pavillon
- Schaukeln

Im Wald nebenan könnt ihr Tipis aus Ästen bauen oder euch auf Pilzsuche begeben. Infos und Beratung:

[wien.gv.at/gesellschaft/konsumentenschutz/lebensmittel/pilze](http://wien.gv.at/gesellschaft/konsumentenschutz/lebensmittel/pilze)



# LORETTOWIESE

Auf einer großen Wiese in dörflicher Umgebung erwartet euch der wunderschöne Generationenspielplatz. Ein schattiger Sand-Wasser-Spielbereich und zwei eindrucksvolle Kletterlandschaften laden Groß und Klein zum Verweilen und Spielen ein. Das weitläufige Areal bietet viele Bewegungsmöglichkeiten und bewaldete Flächen zum Verstecken und Entdecken.



**LORETTOWIESE**  
21., zwischen Überfuhrstr. und  
Christian-Bucher-Str.

## PARK

- Trinkbrunnen zwischen Spielplatz und Skatepark
- WC-Anlage beim Zugang Überfuhrstr. - ca. 1 Min. entfernt
- Tisch-Bank-Kombis
- Hängematten
- Ganz in der Nähe: Jedleseer Aupark und Neue Donau - ca. 10 Min. Fußweg



## SPIELPLATZ

21., Überführstr./Lieneckgasse

 34A (Jedleseer Friedhof)



### FÜR DIE JÜNGEREN

- einen eingezäunten Sand-Wasser-Spielbereich mit zwei großen Sandkisten
- Holzsteg mit breiten Stufen, Rampe und Doppelrutsche
- Nest- und Kleinkinderschaukel
- Wipptier

### FÜR DIE ÄLTEREN

- Slackline
- mehrere Schaukeln
- Kletterlandschaft mit mehreren Rutschen und Stelzenhäuschen
- Skatepark
- Fitnessgeräte
- Beachvolleyball- und Basketballfeld
- Fußballwiese



Kühlt euch im Sommer in der Neuen Donau ab und lasst im Herbst eure Drachen steigen.

# WASSERPARK FLORIDSDORF

Eine idyllische Landschaft aus weitläufigen Wiesen, von alten Bäumen gesäumte Spazierwege und Teiche: Hier gibt es einiges zu entdecken. Neben dem großen von Bäumen umringten Spielplatz befinden sich eine Reiherinsel, kunstvolle Kletter- und Liegeinstallationen und romantische Bogenbrücken. Es gibt viele Tiere wie Schildkröten, Enten, Schwäne und Biber zu sehen. Für Sportliche bietet sich die Minigolfanlage (kostenpflichtig) am Gelände an.



**WASSERPARK FLORIDSDORF**  
21., zwischen Am Nordbahn-  
damm, Am Hubertusdamm und  
An der Oberen Alten Donau

## PARK

- eingezäunter Spielplatzbereich
- Trinkbrunnen am Spielplatz
- Mobilklo (rollstuhlgerecht) neben dem Spielplatz
- viele Sitzgelegenheiten am Spielplatz und im Park
- Hängematten
- Fitnessgeräte - ca. 2 Min. entfernt
- Reiherinsel
- öffentliches WLAN
- Ganz in der Nähe: Minigolf mit Wasserpark Bistro Am Hubertusdamm, Restaurants und Bootsverleih Alte Donau: [alte-donau.info](http://alte-donau.info)



## SPIELPLATZ

21., An der Oberen Alten Donau

📍6 (Floridsdorf) - ca. 15 Min. Fußweg

📍6 (Neue Donau) - ca. 15 Min. Fußweg



### FÜR DIE JÜNGEREN

- Sandspielbereich mit Seeungeheuer
- Kleinkinderrutsche
- Kletterschiff mit Rutsche
- Nest- und Kleinkinderschaukel
- Wipptiere, Federwippen, Wackeljeep
- Lokomotive mit verspiegeltem Kriechtunnel
- Drehschüssel und -scheibe

### FÜR DIE ÄLTEREN

- Pendelschaukel für bis zu 8 Kinder
- Kletterpyramide
- Gummi-Wackelband
- Schaukeln
- Kletterlandschaft mit drei Häuschen, einer langen Rutsche und Rutschstange
- Tischtennistisch, Ballspielkäfig



Nehmt eure Badesachen und ein Fernglas mit! Die Alte Donau liegt direkt neben dem Wasserpark und eignet sich perfekt zur Abkühlung und für abenteuerliche Bootsfahrten.

# BLUMENGÄRTEN HIRSCHSTETTEN

Ein besonders schön und liebevoll gestalteter Ort in Wien. Die Blumengärten sind bestens für einen Familienausflug mit Urlaubsfeeling und viel Abwechslung geeignet. Blumen-Themengärten, Schaubauernhof, hunderte Ziesel, ein Zoo heimischer Tiere, zwei Themenspielbereiche und das Palmenhaus warten darauf entdeckt zu werden. Während der Sommermonate sorgen Strandkörbe, Liegestühle, Hollywoodschaukeln für Urlaubsstimmung.



**BLUMENGÄRTEN  
HIRSCHSTETTEN**  
22., zwischen Quadenstr.,  
Spargelfeldstr. und  
Oberfeldgasse

## BLUMENGÄRTEN HIRSCHSTETTEN

- Blumen- und Insektenspielplatz
- Trinkwasser
- WC-Anlage mit Wickelmöglichkeit bei den Spielplätzen
- Sitzgelegenheiten
- Irrgarten mit Vogellehrpfad und Aussichtsplattform
- Schaubauernhof, Schaubienenhaus, Zoo der heimischen Tiere
- Themengärten, Palmenhaus
- Einkehrmöglichkeiten
- Oster- und Adventmarkt, gratis Führungen
- Öffnungszeiten beachten!  
[wien.gv.at/umwelt/parks/blumengaerten-hirschstetten](http://wien.gv.at/umwelt/parks/blumengaerten-hirschstetten)
- Ganz in der Nähe: Badeteich Hirschstetten





**BLUMENGÄRTEN HIRSCHSTETTEN**  
22., Quadenstr. 15 (Südeingang),  
Oberfeldgasse gegenüber Nr. 41  
(Nordeingang),  
Spargelfeldstr. gegenüber Nr. 75  
(Westeingang),  
Südeingang: 🚊 22A, 95A, 95B



### FÜR DIE JÜNGEREN

- Kleinkinderschaukeln
- Nestschaukeln
- mehrere Wipp- und Holztiere
- großer Sandbereich
- Heuschreckenrutsche

### FÜR DIE ÄLTEREN

- einen 44 m<sup>2</sup> großen Hüpfpolster
- Kletterparcours
- Pflanzenmemory
- begehbaren Bienenstock und Schmetterlingshäuschen
- naturnahe Kletterlandschaft mit hohlen Baumstämmen



Die Blumengärten haben so viel zu bieten, dass es sich auf jeden Fall lohnt öfter hinzufahren. Damit ihr vor Ort keinen Stress habt, überlegt euch gemeinsam im Vorfeld, welche Stationen ihr besuchen möchtet. Oder ihr plant es als Tagesausflug.



# MOTORIKPARK DONAUSTADT

Auf der ebenen Wiesenfläche sind 24 Gerätestationen verteilt. Sie laden mit unterschiedlichen Schwierigkeitsstufen Bewegungshungrige ab 6 Jahren zum Spielen ein. Für die Jüngeren gibt es einen eigenen Kleinkinderspielplatz. Bei allen Stationen ist der Boden mit Rindenmulch bedeckt. Dazwischen stehen vereinzelt neu gepflanzte Bäume, daher gibt's im Sommer wenig Schatten, dafür aber viele sportliche Herausforderungen.



## MOTORIKPARK

- Kleinkinderbereich und Motorikpark sind eingezäunt
- Trinkbrunnen beim Kleinkinderbereich
- WC-Anlage mit Wickelraum und Kiosk beim Tierquartier - ca. 1 Min. Fußweg
- kein Schatten, Spielgeräte aus Metall können in der Hitze heiß werden
- Bei Nässe, Eis, Schnee, Frost und Gewitter dürfen die Geräte wegen Rutsch- und Verletzungsgefahr nicht benutzt werden.
- Anleitungen für die Stationen: [motorikpark-wien.at](http://motorikpark-wien.at)



## MOTORIKPARK DONAUSTADT

22., Süßenbrunner Str. 101

 24A (Breitenleer Str./Arnikaweg)

 86A (Süßenbrunner Str./Breitenleer Str.)

jeweils - ca. 5 Min. Fußweg



### FÜR DIE JÜNGEREN

- Sandspielbereich mit Wasserspiel und Baggerschaufel
- breite Kleinkinderrutsche
- Kletterschiff
- Nestschaukel
- 600 m Waldlaufstrecke auf Rindenmulch

### FÜR DIE ÄLTEREN

- Wasserskizylinder
- Hürdenstrecke 110 m
- Parallelsalom für Wettrennen von 2 Teilnehmer\_innen
- Balancierparcours
- Kraftpavillon
- großer Stahlbogen mit Plattformschaukel
- Kitesurfsimulator



Die Mülldeponie Rautenweg bietet im Sommer Führungen an. Für Familien mit Kindern ab 10 J. ist die Erlebniswelt Mistopia im House of Mist ein besonderes Abenteuer:  
[wien.gv.at/umwelt/ma48/beratung/deponiebesichtigung.html](http://wien.gv.at/umwelt/ma48/beratung/deponiebesichtigung.html)

# MAURER WALD

Der Maurer Wald ist ein großes Areal mit Wiesen und schließt an den Lainzer Tiergarten an. Hier kann man auf großen und kleinen Wegen den Wald durchstreifen, Holztipis entdecken oder Pferden im Herbst bei der Waldarbeit zuschauen. Mehrere Spielplätze, der Pappelteich, das Freiluftplanetarium und der Planetenlehrpfad laden zum Erkunden ein.



**MAURER WALD**  
23., zwischen Gütenbachstr.,  
Kalksburger Str., Rysergasse,  
Mauer Lange Gasse, Lainzer  
Tiergarten

## MAURER WALD

- mehrere Spielplätze
- Sitzmöglichkeiten und Tisch-Bank-Kombis
- Pappelteich (Biotop – Schwimmen nicht erlaubt)
- Insektenhotel beim Biotop
- Stadtwanderweg 6, rundumadum Wanderweg  
Etappe 7: [wandern.wien.at](http://wandern.wien.at)
- Ganz in der Nähe: Wotruba Kirche:  
[de.wikipedia.org/wiki/Wotrubakirche](http://de.wikipedia.org/wiki/Wotrubakirche)



WALDSPIELPLATZ PAPPELTEICH  
23., Pappelteichweg  
60 (Maurer Lange Gasse)  
60A (Lindauergasse)  
jeweils ca. 10 Min. Fußweg



### FÜR DIE JÜNGEREN

- einen eingezäunten Spielbereich
- Sandkiste
- Kletterturm mit Rutsche
- Kleinkinder- und Nestschaukel
- Wipptiere
- Federwippen

### FÜR DIE ÄLTEREN

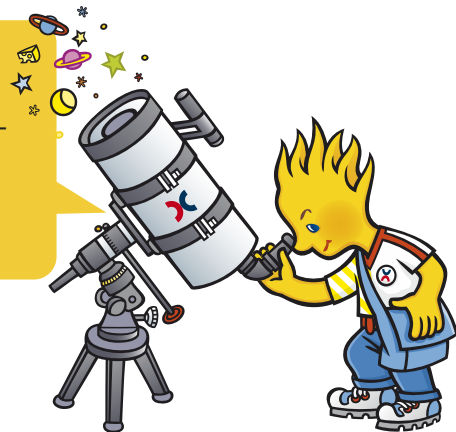
- Kletterwand-Kombinationen
- Reckanlage
- Wiesenballspielplatz mit Fußballtoren

### DIREKT BEIM PAPPELTEICH

- Kletter-Rutsch-Kombination
- mehrere Schaukeln
- Kletterwand-Kombinationen

Für Sternenfreund\_innen:

- Sternwarte Georgenberg – Freiluft-planetarium: [www1.astroverein.at/sterngarten](http://www1.astroverein.at/sterngarten) - 5 Min. vom Spielplatz entfernt
- Planetenwanderweg: [www1.astroverein.at/planetenwanderweg](http://www1.astroverein.at/planetenwanderweg)



# KLASSIKER

Klassiker, die ihr wahrscheinlich schon kennt. Falls nicht, probiert sie aus! Jeder dieser Spielplätze ist einen Besuch wert.

→ **Jesuitenwiese**

2., Rotundentallee/Rustenschacherallee

→ **Stadtpark**

3., Am Stadtpark

→ **Esterhazypark**

6., Gumpendorfer Str./Schadekgasse

→ **Altes AKH - Campus der Universität Wien**

9., Alser Str./Spitalgasse

→ **Wienerberg**

Bike Park Wienerberg 10., Neilreichgasse

→ **Otto-Benesch-Park**

10., Enge Lucken

→ **Steinhofgründe**

14., Heschweg/Rosentalgasse

→ **Auer-Welsbach-Park**

15., Mariahilfer Str./Linke Wienzeile/  
Schloßallee

→ **Pötzleinsdorfer Schloßpark**

18., Pötzleinsdorfer Str./Geymüllergasse

→ **Kinderspielplatz beim Familienstrand**

21., Brigittenauer Brücke

→ **Sparefroh Spielplatz im Donaupark**

22., Arbeiterstrandbadstr.

→ **PaN Spielplatz**

23., Carlberggasse 72

Welchen Spielplatz besucht ihr am liebsten? Für welchen Spielplatz fahrt ihr quer durch die Stadt? Schickt uns eure Spielplatztipps an [kinderinfowien@wienextra.at](mailto:kinderinfowien@wienextra.at) oder kommentiert sie im [blog.kinderinfowien.at](http://blog.kinderinfowien.at).



# SPIELEN OHNE ENDE

Gemeinsam die größte Sandburg bauen, die meisten Purzelbäume schlagen, am höchsten schaukeln und dabei singen oder vielleicht doch ein Spiel? Wir haben ein paar Tipps für euch.

## SPIELE FÜR WENIGE

- **Bewegungsspiele:** Tempel hüpfen, Seil springen, Zehnerln, Zielwerfen mit Frisbee oder Ball, Rad oder Purzelbaum schlagen und den Hügel runterrollen
- **Ruhige Spiele:** Fadenspiele, Landart, Naturmandala
- **Lustige Spiele:** Ernst auf Ernst, Zielwerfen mit Wasserbomben

## SPIELE FÜR VIELE

- **Ballspiele** z. B. Merkbball, Lava, Affen reizen
- **schnelle Fangspiele** z. B. Eisbär und Pinguin, Die Affen rasen durch den Wald
- **Kreisspiele** z. B. „Ringel, Ringel, Reiha“, „Brüderchen/Schwesterchen, komm tanz mit mir“
- **Oldies but Goldies** z. B. „Jäger\_innenball“, „Ochs am Berg“, „Welche Fahne weht heute?“ Vielleicht kennen eure Kinder auch andere Spiele aus dem Kindergarten oder der Schule?

# GUT, DABEI ZU HABEN

- Picknickdecke
- Sandspielzeug für die Jüngeren
- Ball, Frisbee oder Heuler
- kleines Erste-Hilfe-Set
- ein Eimer für Wasserspiele ist nie verkehrt, zur Not tut es auch ein Joghurtbecher.
- Gummi für Gummitwist
- Bodenmalkreiden

## JAUSE FÜR ZWISCHENDURCH

Auf den meisten Spielplätzen gibt es Trinkwasser (April bis September). Ideal, wenn ihr eine Flasche zum Auffüllen dabei habt. Als schnelle Jause eignen sich Obst oder Gemüse, das mit der Jahreszeit variieren kann. In Sticks geschnitten wird's zum Knabberspaß.

Für die Spiele findet ihr Anleitungen im Kinderinfo-Blog:  
[blog.kinderinfowien.at/spiele](http://blog.kinderinfowien.at/spiele)

Mit der Kinderaktiv-App könnt ihr Kinderprogramm schnell und einfach planen:  
[wienextra.at/kinderaktiv/app](http://wienextra.at/kinderaktiv/app)

# WIENXTRA-Kinderinfo

7., Museumsplatz 1, MQ - Hof 2

Di, Mi, Do, Fr, 14:00–18:00

Sa, So, Ftg, 10:00–17:00

☎ 01 909 4000 84400

kinderinfowien@wienxtra.at

kinderinfowien.at

blog.kinderinfowien.at

facebook.com/wienxtra.at

